

坂本地域山村活性化協議会 御中

# 「関西熊本県人の集い」を活用した ブランド米(鶴喰米)の PR イベント報告書



平成 28 年 11 月 25 日

目 的:関西地区に居住する熊本県人が一堂に会に参加して、ブランド米の PR 及び販路拡大を図る

内 容:関西熊本県人の集い

日 時:平成 28 年 11 月 12 日(土) 午後 5 時～午後 8 時 (受付開始 午後 4 時 15 分)

会 場:太閤園 3 階ダイヤモンドホール

〒534-0026 大阪府大阪市都島区網島町 9-10 TEL 06-6356-1110

主 催:関西熊本県人会連絡業議会

参加人員:400 名

#### 【イベントスケジュール】

13:30 炊飯

会場レイアウト

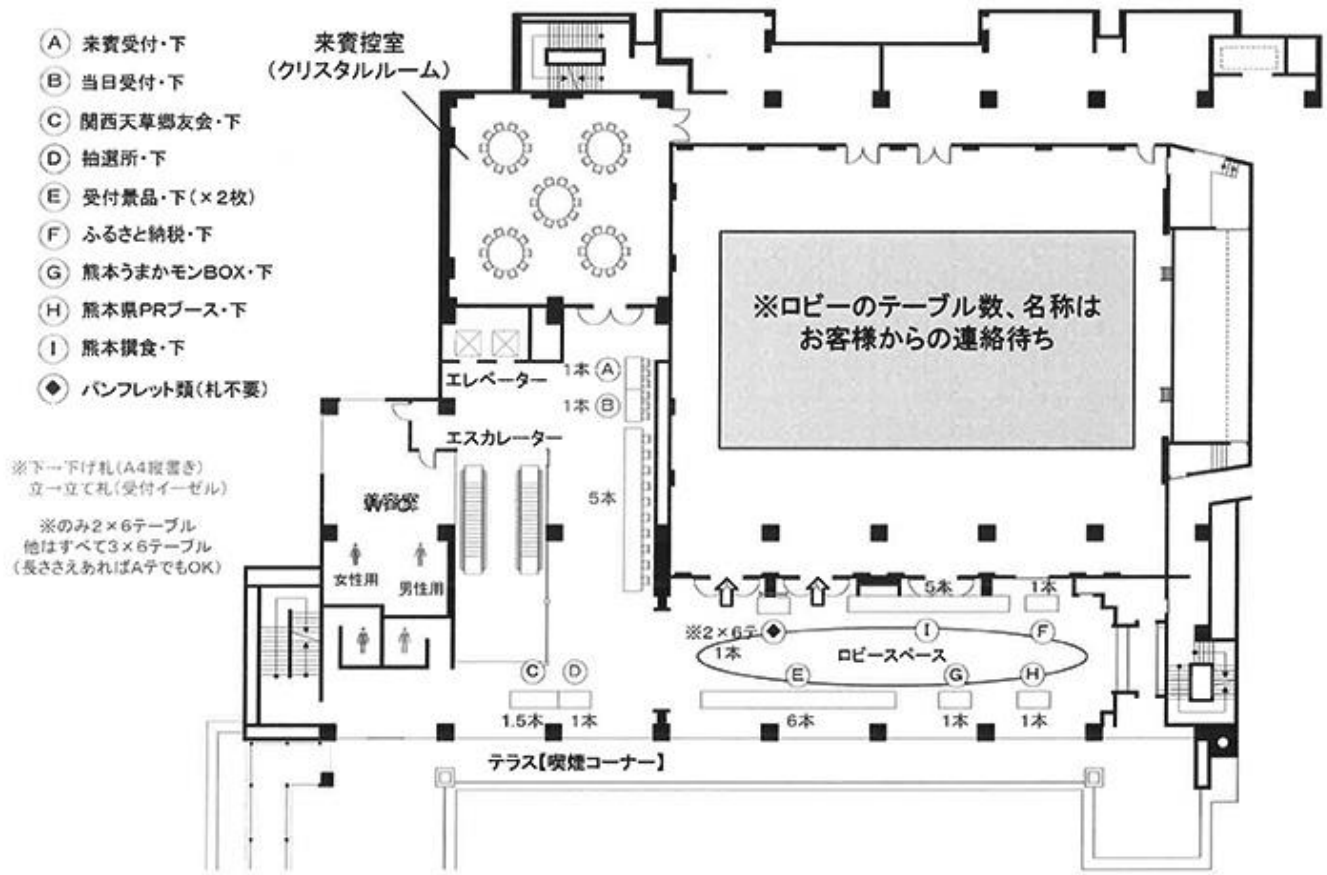
18:00 会長 PR タイム

ブランド米試食商談会

20:00 終了

# 迎賓館3階 フロア平面図

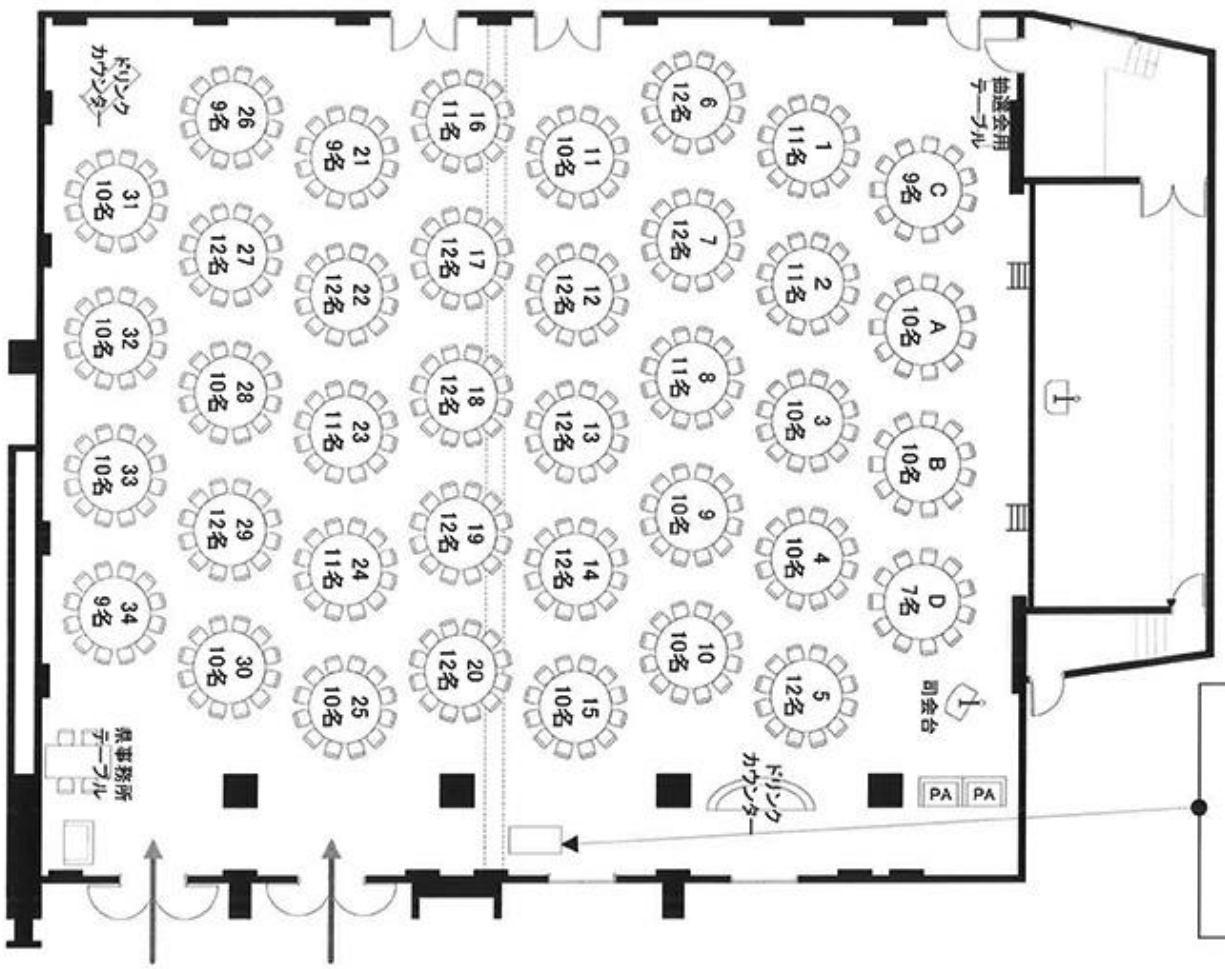
1/300



大開園

# ダイヤモンドホール(全)

1/150



# 会場ブース





# 商 談



# 炊飯・試食準備





# 会長挨拶・イベント風景





# 販促物関連①



挨拶文



小さいシール



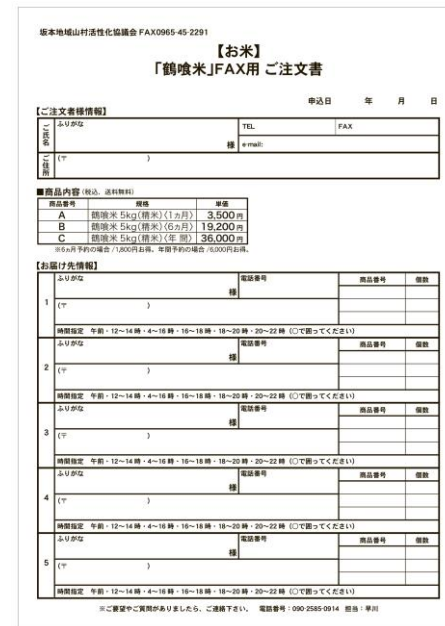
大きいシール



米袋 5kg用ラベル



A4 チラシ表面



A4 チラシ裏面

販促物関連②



A2 ポスター1



A2 ポスター3



3合×3 贈答用



A2 ポスター2

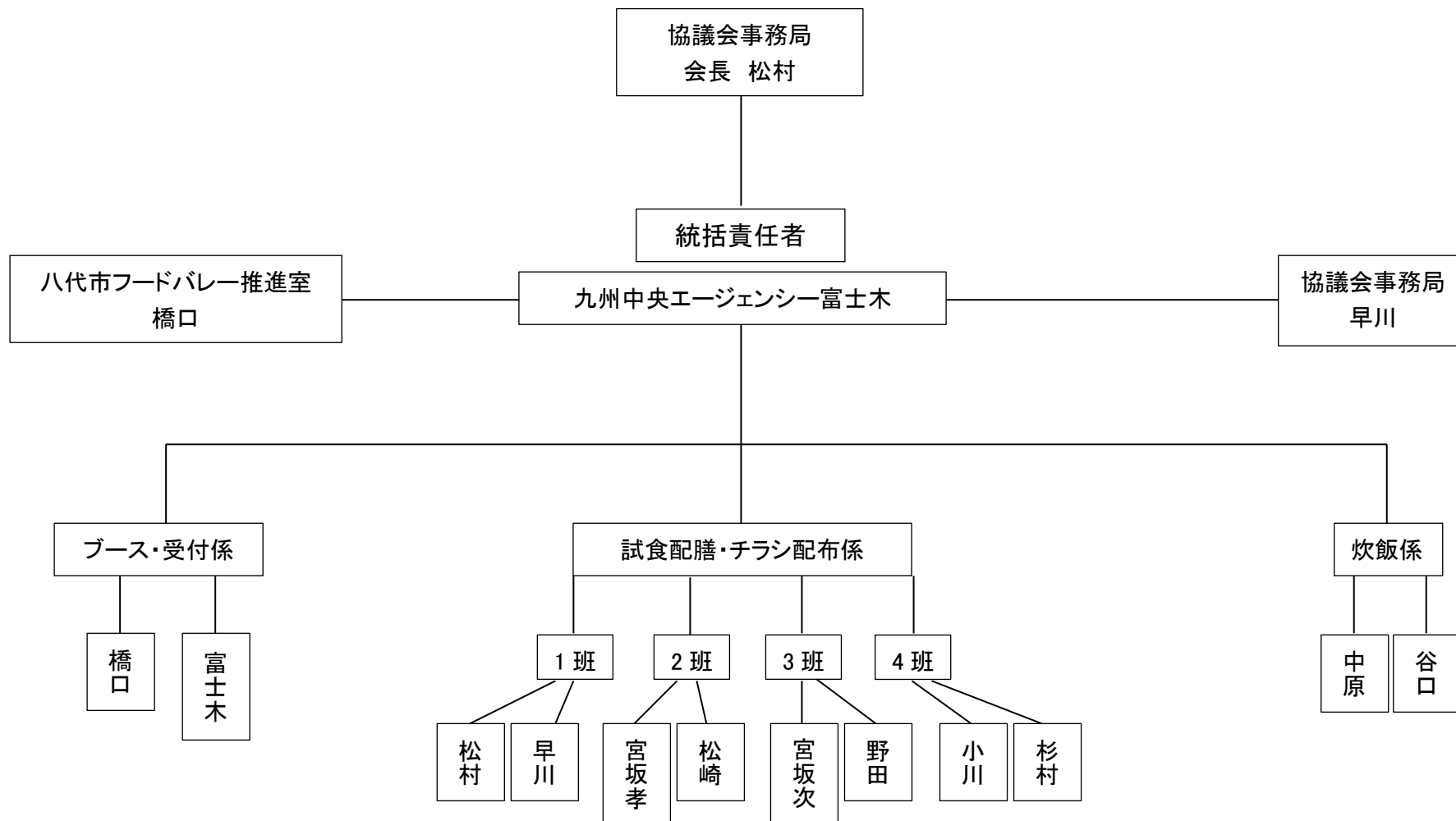


A2 ポスター4



パネルスタンド

# スタッフ行動計画



## イベント担当別スケジュール

	13:00	13:30	14:00	15:30	17:00	18:00	20:00
熊本県人会内容	設営				開会	乾杯	閉会
炊飯係		炊飯準備	炊飯①	炊飯②		配膳手伝い (商談)	
ブース・受付係		設営		① 配膳準備		商談 配膳 →	
配膳・チラシ配布係 (商談)				① 配膳準備		② 配膳準備	配膳 商談
その他						会長あいさつ PR	撤収



# 業務委託工程表

項 目		8月			9月			10月			11月			12月			
		10	20	30	10	20	30	10	20	30	10	20	30	10	20	30	
チラシ作成	打合せ(デザイン校正)																
	発注・納品																
くまモン利用許諾関係	作成・申請																
販促グッズ	打合せ																
	発注・納品																
	詰め合わせ作業																
パネル作成	打合せ(デザイン校正)																
	発注・納品																
試食コーナー 資材準備	打合せ																
	試食用米(精米)準備																
	炊飯用水(桜の雫)準備																
発送関係	打合せ																
	発送準備・発送																
会場レイアウト 作成・スタッフ行 動計画作成	計画書作成																
	最終打合会議																
報告書作成																	

インク当日 11月12日

## 業務(打ち合わせ)活動一覧

日付	時間	内容	場所
平成28年8月12日		委託業務着手届提出	事務局
平成28年8月22日	9時30分	委託業務全般の内容打ち合わせ	鶴喰生活改善センター
平成28年8月31日	14時00分	チラシ・販促物打ち合わせ	事務局
平成28年9月2日	13時30分	くまモン申請書類及び試食コーナー等の打ち合わせ	事務局
平成28年9月12日	13時30分	チラシ販促物パネル等のデザイン内容確認	事務局
平成28年9月21日	9時00分	イベント全体打ち合わせ	鶴喰生活改善センター
平成28年9月27日	13時30分	発送関係の打ち合わせ	事務局
平成28年10月7日	13時30分	イベント詳細打ち合わせ	事務局
平成28年10月14日	13時30分	販促物等打ち合わせ／くまモンデザイン申請(熊本県)	事務局
平成28年10月19日	15時00分	試食コーナー資材納品	事務局
平成28年10月27日	13時30分	パネル等納品	事務局
平成28年10月28日	13時30分	鶴喰米試食会	鶴喰生活改善センター
平成28年11月7日	11時00分	販促物納品	事務局
平成28年11月8日	9時00分	イベント全体最終打ち合わせ・販促物詰め合わせ作業・イベント使用物発送	鶴喰生活改善センター
平成28年11月12日	13時00分	イベント準備・18時～鶴喰米試食会&PR	大阪・ホテル太閤園

## 商談内容

- ① 鶴喰米 5kg(1カ月分) 6名様
- ② 鶴喰米 5kg(6カ月分) 1名様
- ③ 鶴喰米 5kg(1年分) 1名様

※平成28年11月12日現在

### ◎消費者の声

- ・甘味があって美味しい
- ・ねばりがある
- ・お米の産地がわかりにくい
- ・注文方法がわかりにくい
- ・支払いはどうしたらいいのか
- ・お米の炊き方はどうしたらいいのか
- ・知人に送りたいのでギフト用で商品化してほしい
- ・お米の金額がわかりにくい
- ・漬物が美味しかった
- ・来年ではなく早く欲しい
- ・少し金額が高い
- ・10kg、30kgの金額を教えてください
- ・美味しいので他の人にも紹介したい
- ・2kg用があったらいいです